



TINY med urinledning

Art.nr 1271-01

Storleken har betydelse

Med Separett's senaste urinseparerande toalettösning Tiny får du plats över till annat. En given kompis i ditt tiny house eller bland andra små utrymmen. Välj mellan två versioner och börja fundera över vad du ska göra med all plats du får över.

Två versioner

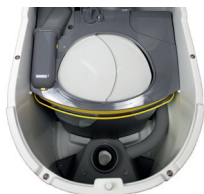
- Tiny med urinledning: intern uppsamling av fast avfall, extern uppsamling av urin.
 - Tiny med urintank: intern uppsamling av både fast avfall och urin.
- Detta produktblad beskriver Tiny med urinledning

ENKEL ANVÄNDNING



OPTIMERAD FÖR SMÅ BADRUM

Med en mindre, smidigare design samt lärdomar från flera årtionden har Tiny lett till utvecklingen av en modern urinseparationstolett som är särskilt framtagen för att passa mindre toalettutrymmen med begränsad plats såsom Tiny homes, husbilar, båtar etc.



HÖG KAPACITET

Tack vare urinsepareringen minskar både lukten och volymen på det avfall som måste tas om hand.

Används toaletten i permanentboende av 2 personer behöver man tömma behållaren för det fasta avfallet ca 1 gång/vecka. Urin leds till en extern behållare som töms vid behov.



INSYNSKYDD

Insynsskyddet döljer det fasta avfallet i behållaren och skjuts åt sidan när man sitter på toaletten.

Detta innebär att du endast ser avfallet när det är dags att tömma avfallsbehållaren.



HYGIENISK OCH LUKTFRI

Separett Tiny har hög driftsäkerhet och är lätt att installera. Fläkten vädrar ut den lilla lukt som bildas trots urinseparation och bidrar dessutom till ett bättre inomhusklimat genom att ständigt hålla luften i utrymmet i rörelse.

MEDFÖLJER TINY 1271-01

Bruksanvisning, Installationsmanual, Universaladapter för 110-240 V bruk, 1 x latrin- behållare med lock, urinrör, Ø 32 mm urinslang 2 m, Ø 32 mm skarvrör rak, Ø 32 mm skarvrör 90 grader, Täckbricka för vägggenomföring Ø 32 mm, 2 x väggfäste för urinrör, Ø 50 mm ventilationsrör 40 cm, Adapter Ø 50 mm - 1 ½", Ventilationsgaller med insektsnät, Vindhuv, Hållare för avloppsenstablett, Installationsskiss, Skruvar för vägg/golv, Komposterbar påse varuprov, Avloppsrens varuprov, Absorberingsduk varuprov, Filter till ventilationsrör

KOMPLETTERA MED

Urinseparerande barnsits 1101



Möjliggör att även de allra minsta kan använda Tiny

Avloppsrens 1118



Avloppsrens är en biologisk tablett som läggs i urinskålen på Tiny, den bryts sakta ned och enzymerna håller urinavloppet fritt från avlagringar

Absorb Tiny 1346



Absorb används för uppsugning av eventuell fukt i botten på latrinsäcken. Duken hjälper till att hålla innehållet torrt och därmed luktfritt.

INSTALLATION

Det enda som behövs för att installera Tiny med urinledning är 12 V eller 110-240 V ström, ett 50 mm rör ut från toaletten för ventilation och ett 32 mm rör för urinutlopp.

Toaletten är designad för 50 mm rör (ytterdiameter). För optimal funktion rekommenderas att du använder Separett's eget installationskit som har rör och vinklar i rätt mått.

Separett Tiny kan installeras med upp till 5 meter ventilationsrör och 2st 90 graders böjningar. Ventilationen kan gå genom en vägg, golv eller tak, till exempel upp på en vind och ut genom en lämplig sida av huset.



Installation exempel

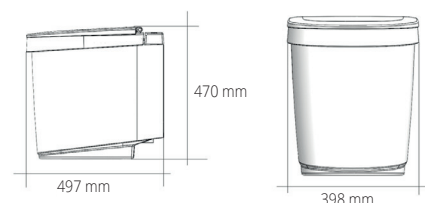
TEKNISK DATA

| TINY | Material | Behållare | Spänning/ Totaleffekt | Energi- förbrukning | Elanslutning Batterikabel | Ljudnivå | Maxvikt |
|------|-------------------------------------|--|--------------------------|------------------------|------------------------------------|----------|---------|
| | Återvinningsbar högglass-polypropen | Innerbehållare fast avfall: 14,5 liter polypropen. | 12V/1.6W | 0.04 kWh/dygn | 1.55m alt. nätadapter 110/230V-12V | <30dB(A) | 150 kg |

Anslutningar:

Ventilation ut: Ø51 mm
Urinslang ut: Ø33 mm

5 års Garanti



Alla våra elektriska produkter är CE märkta.
Ytterligare information rörande produkterna hittar du på vår hemsida, www.separett.com

Separett®
Waterless toilets